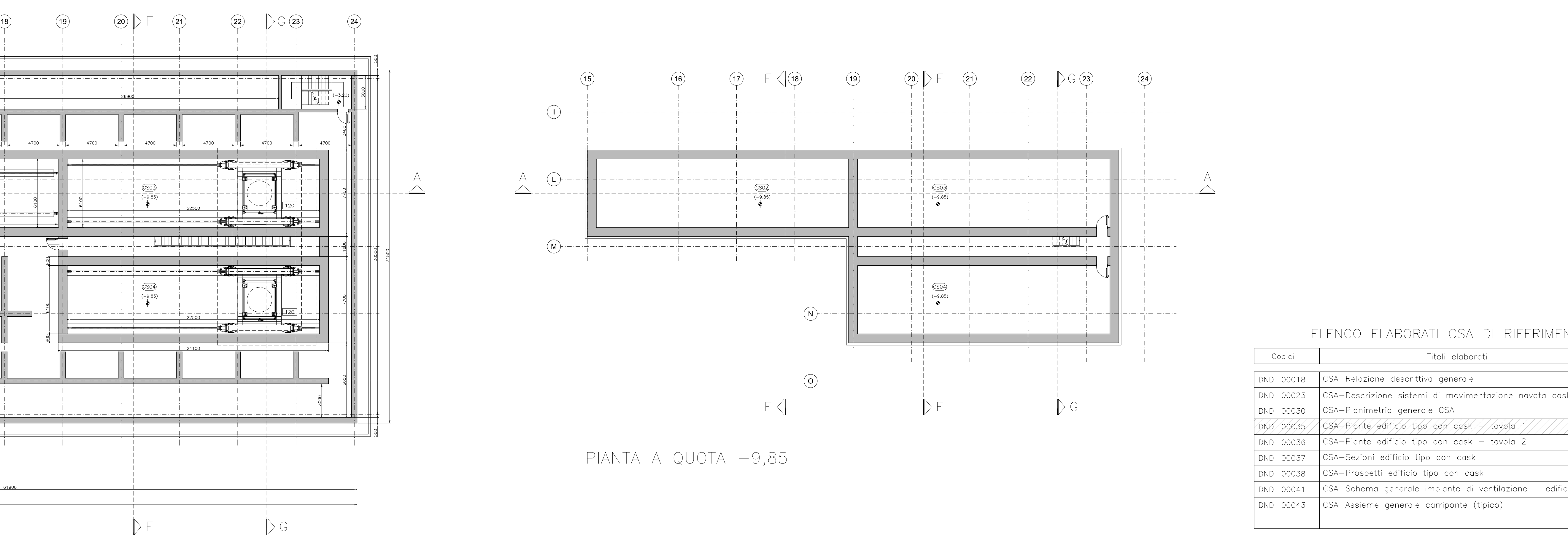
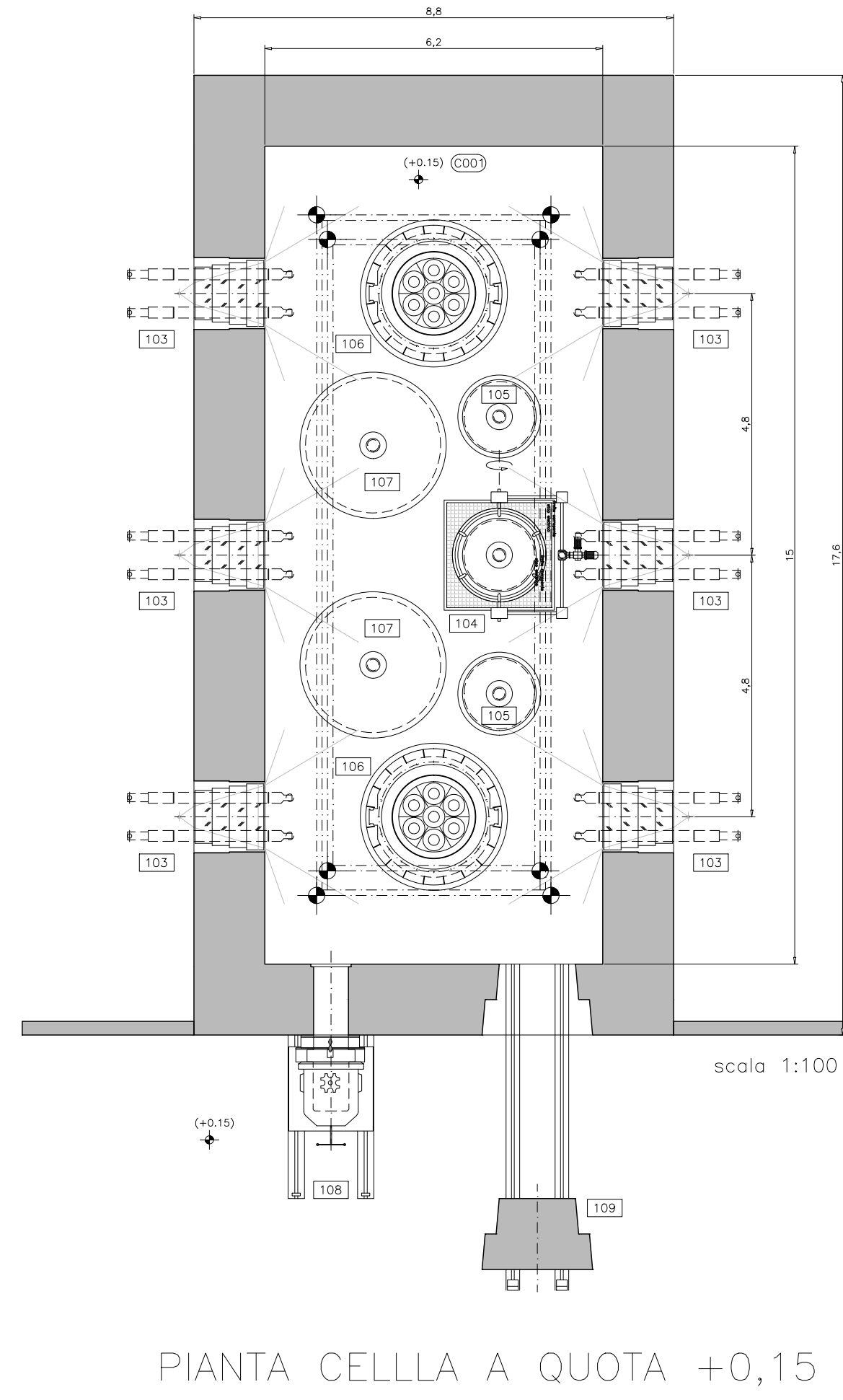
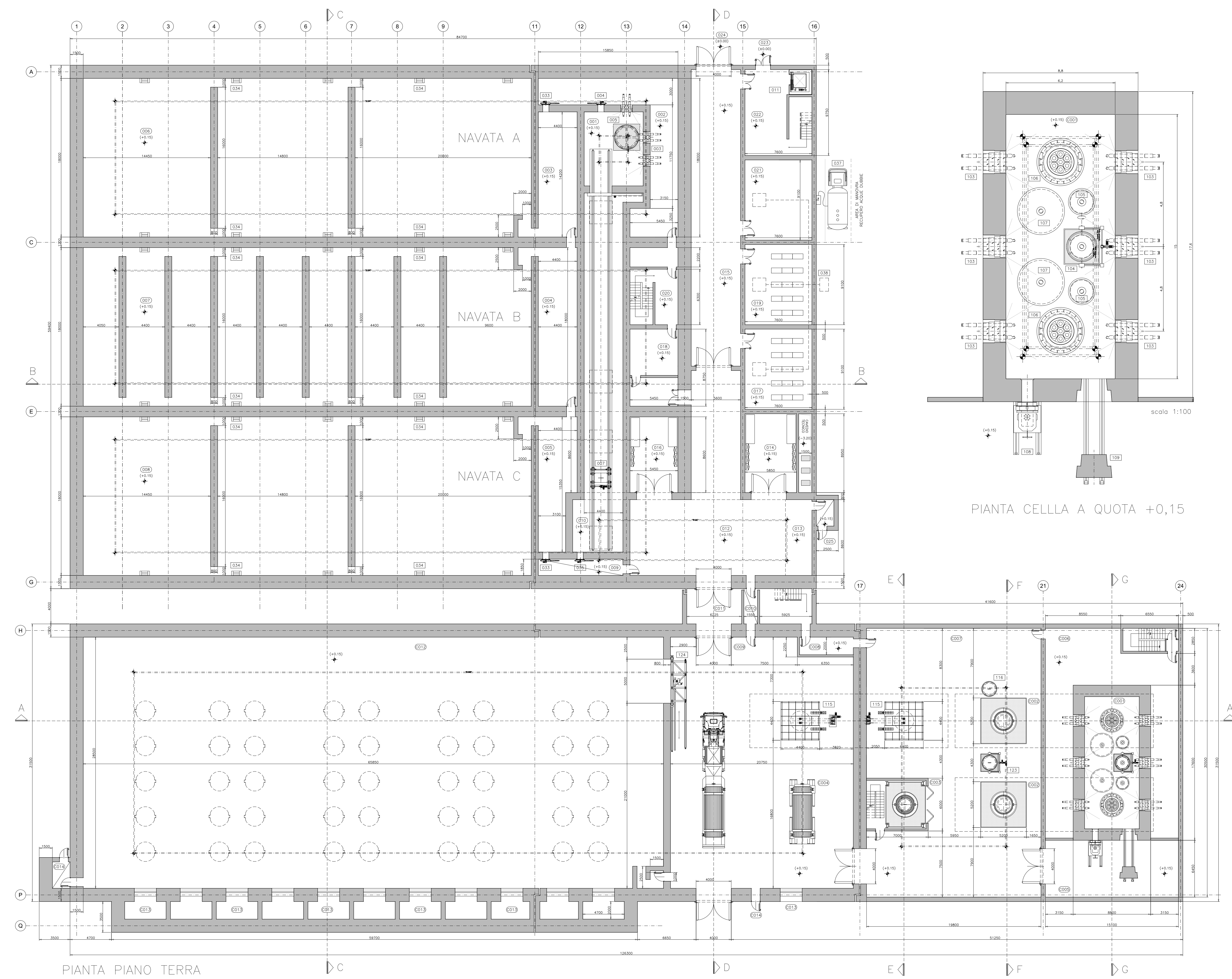


# COMPLESSO STOCCAGGIO ALTA ATTIVITA' EDIFICIO TIPO CON NAVATA CASK PIANTE - tavola 1



EDIFICIO TIPO LEGENDA LOCALI E AREE FUNZIONALI		
Quota	N°	Descrizione
-3,20	S01	LOCALE INTERRATO - GALLERIA TECNICA
-3,20	S02	LOCALE SERBATOIO DI RECUPERO ACQUE DUBBIE
+0,15	001	CELLA SCHERMATA DI MANUTENZIONE
+0,15	002	AREA OPERATORI CELLA
+0,15	003	AREA AUSILIARIA DI NAVATA A
+0,15	004	AREA AUSILIARIA DI NAVATA B
+0,15	005	AREA AUSILIARIA DI NAVATA C
+0,15	006	AREA DI STOCCAGGIO (NAVATA A)
+0,15	007	AREA DI STOCCAGGIO (NAVATA B)
+0,15	008	AREA DI STOCCAGGIO (NAVATA C)
+0,15	009	CORRIDOIO DI ACCESSO SAS
+0,15	010	TUNNEL DI TRASFERIMENTO
+0,15	011	INGRESSO CARRABILE
+0,15	012	AREA DI SCARICO E TRASFERIMENTO MANUFATTI
+0,15	013	AREA DI STOCCAGGIO PINZE DI PRESA
+0,15	014	MAGAZZINO PINZE 1
+0,15	015	AREA DI TRANSITO VETTORE DI TRASPORTO
+0,15	016	MAGAZZINO PINZE 2
+0,15	017	SALA QUADRI 1
+0,15	018	LOCALE TECNICO
+0,15	019	SALA QUADRI 2
+0,15	020	CORRIDOIO - SCALA
+0,15	021	LOCALE UPS
+0,15	022	VANO SCALE DI INGRESSO
+0,00	023	INGRESSO PEDONALE
+0,00	024	USCITA CARRABILE EDIFICIO
+0,00	025	USCITA DI EMERGENZA SAS

EDIFICIO TIPO COMPONENTI E SOTTOASSIEMI PRINCIPALI			
Pos.	Descrizione	Item	Pezzi
003	TELEMANIPOLATORE A PARETE		003
004	PORTA SCHERMATA DI ACCESSO A CELLA DI MANUTENZIONE		004
005	PIATTAFORMA ROTANTE		005
007	CARRELLINO DI TRASFERIMENTO		007
008	PORTONE SAS		008
011	ASCENSORE INGRESSO PRINCIPALE		011
033	PORTA SCHERMATA DI ACCESSO A LOCALE DI STOCCAGGIO		033
034	BOCCHETTA DI ASPIRAZIONE VENTILAZIONE DI NAVATA		034
035	PORTA SCHERMATA DI ACCESSO A TUNNEL DI TRASFERIMENTO		035
036	SERBATOIO DI RACCOLTA ACQUE DUBBIE 2m³		036
037	STAZIONE DI RECUPERO ACQUE DUBBIE		037
038	POMPA DI CALORE		038

NAVATA CASK LEGENDA LOCALI E AREE FUNZIONALI		
Quota	N°	Descrizione
-3,20	CS01	LOCALE INTERRATO
-9,85	CS02	TUNNEL DI TRASFERIMENTO CASK
-9,85	CS03	TUNNEL SOTTOCELLA
-3,20	CS04	TUNNEL SOTTOCELLA
-9,85	CS05	LOCALE DI COLLEGAMENTO A TUNNEL SOTTOCELLA CS03 CS04
+0,15	C001	CELLA SCHERMATA DI MANUTENZIONE
+0,15	C002	ABBOCCO CONTENITORE CASK PER CONTROLLO E SMONTAGGIO
+0,15	C003	AREA DI CONTROLLO CASK
+0,15	C004	AREA DI MOVIMENTAZIONE CASK
+0,15	C005	AREA DI SERVIZIO RETROCELLA
+0,15	C006	VANO RETROCELLA
+0,15	C007	AREA DI MOVIMENTAZIONE E CONTROLLO
+0,15	C008	LOCALE DI ACCESSO
+0,00	C009	AREA DI SCARICO E TRASFERIMENTO CASK
+0,15	C010	VARCO DI ACCESSO PEDONALE
+0,15	C011	VARCO DI ACCESSO CARRABILE
+0,15	C012	AREA DI STOCCAGGIO CASK
+0,15	C013	VANO DI ASPIRAZIONE VENTILAZIONE AMBIENTE
+0,15	C014	USCITA DI EMERGENZA

NAVATA CASK COMPONENTI E SOTTOASSIEMI PRINCIPALI			
Pos.	Descrizione	Item	Pezzi
103	TELEMANIPOLATORE A PARETE	DW 103	
104	RIBALTATORE PER TAPPO PRIMARIO	DW 104	
105	SUPPORTO PER TAPPO PRIMARIO CASK	DW 105	
106	ABBOCCO CELLA PER CASK	DW 106	
107	TAPPO DI CHIUSURA ABBOCCO CELLA	DW 107	
108	PADLOCK	DW 108	
109	PORTA SCHERMATA DI ACCESSO A CELLA	DW 109	
115	BOTOLA MOTORIZZATA DI ACCESSO A TUNNEL DI TRASFERIMENTO	DW 115	
116	SUPPORTO PER TAPPO SECONDARIO CASK	DW 116	
119	CARRELLINO DI TRASFERIMENTO	DW 119	
120	CARRELLINO ELEVATORE DI TRASFERIMENTO A CELLA	DW 120	
123	RIBALTATORE PER TAPPO SECONDARIO	DW 123	
124	PORTONE SCHERMANTE DI ACCESSO NAVATA	DW 124	

ELENCO ELABORATI CSA DI RIFERIMENTO	
Codici	Titoli elaborati
BNDI 00018	CSA-Relazione descrittiva generale
BNDI 00023	CSA-Descrizione sistemi di movimentazione navata cask
BNDI 00030	CSA-Planimetria generale CSA
BNDI 00035	CSA-Piante edificio tipo con cask - tavola 1
BNDI 00036	CSA-Piante edificio tipo con cask - tavola 2
BNDI 00037	CSA-Sezioni edificio tipo con cask
BNDI 00038	CSA-Prospetti edificio tipo con cask
BNDI 00041	CSA-Schema generale impianto di ventilazione - edificio tipo con cask
BNDI 00043	CSA-Assieme generale campante (tipico)

Scriviamo insieme un futuro più sicuro

02	01/03/2018								
PROGETTO	Deposito Nazionale DI - INTERIM ALTA ATTIVITA'								
TITOLO	Complesso Stoccaggio Alta Attivita' - Pianta edificio tipo con cask - tavola 1								
AREA	1:200	CSA N. 00035	DN DI 00035	1	1				
DATA	8/11/14/17	D	M	1	1				
PRODOTTORE	SOGIN								
ESITO	POSITIVO								
COME	CORRETTO								
PER	INFORMAZIONE								

n.b. LA NUMERAZIONE DEI LOCALI (000) E DEI COMPONENTI (000) SEQUE LO STESSO INDICE PRESENTE NEI DISegni IN PIANTA.