



**Seminario Nazionale per l'approfondimento degli aspetti tecnici relativi al  
Deposito Nazionale e Parco Tecnologico (ex art. 27, co. 4 D.lgs. n. 31/2010 e ss.mm.ii.)**

**INTERVENTO DEL PARTECIPANTE:**

**ROSA D'AMATO**

**EURODEPUTATA**

## ZONA TA\_MT-17



Contesto paesaggistico rappresentato da un'area umida e ulteriori contesti paesaggistici e relative aree di rispetto



Situata a circa 1,5 km dalla Zona Speciale di Conservazione IT9220135 – Gravine di Matera, tutelate dalla direttiva Habitat

## ZONA TA\_MT-18



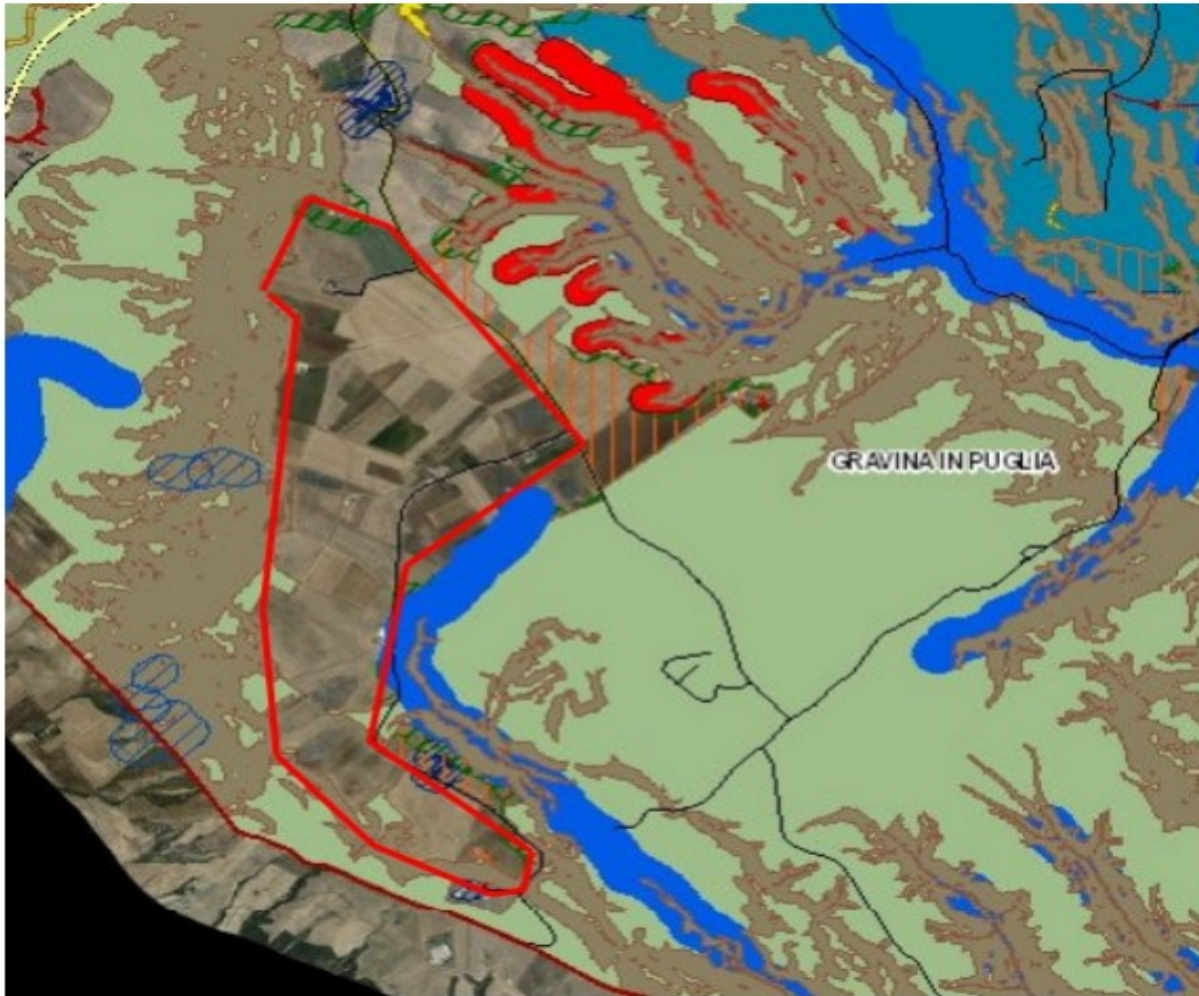
Contesto paesaggistico rappresentato da una strada a valenza paesaggistica e ulteriori contesti paesaggistici e relative aree di rispetto



Situata a circa 200 metri da un reticolo idrografico



## ZONA BA\_5



Contesto territoriale rappresentato da area di rispetto di siti storico culturali, versanti, vincolo idrogeologico, prati e pascoli naturali e formazioni arbustive in evoluzione naturale

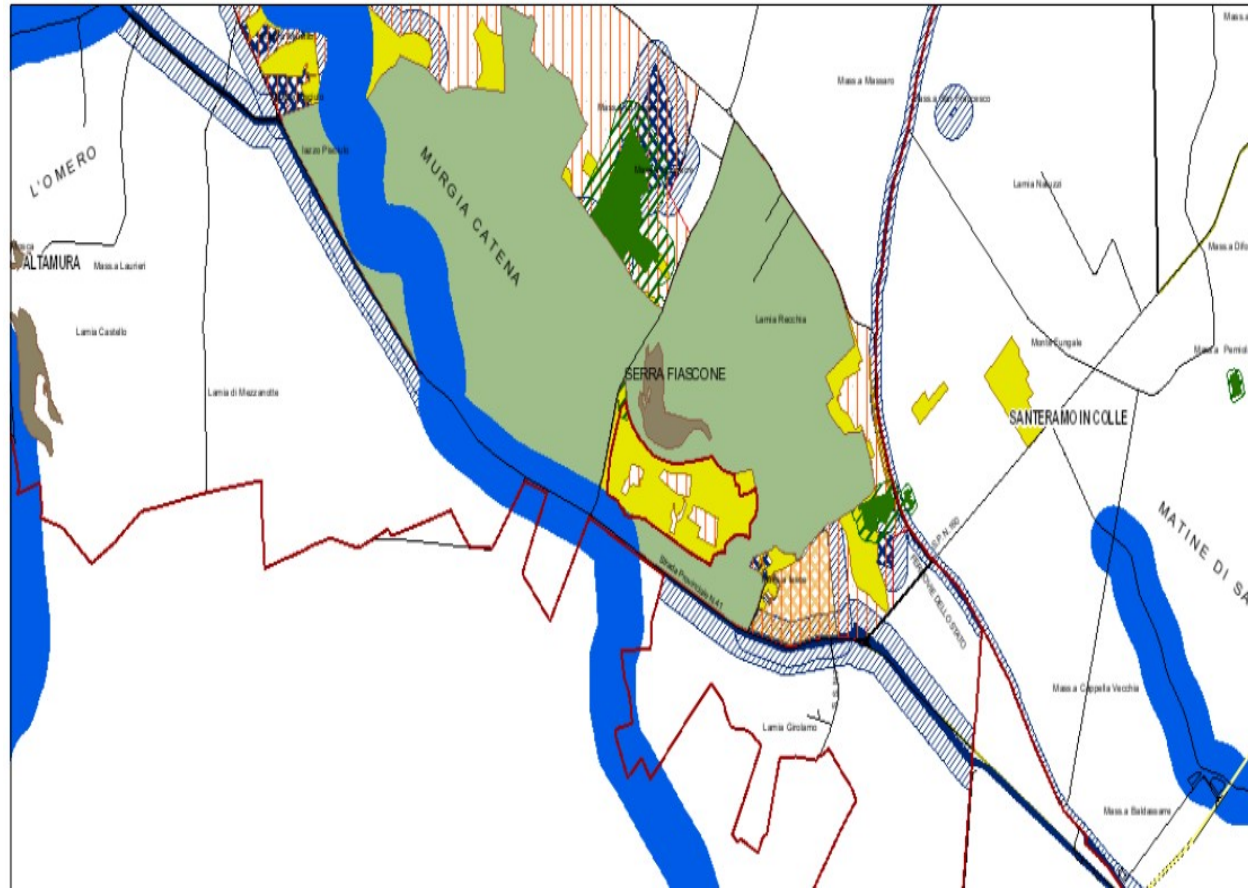
## ZONA BA\_MT-4



Contesto territoriale rappresentato da aree soggette a vincolo idrogeologico ed elementi di idrografia



## ZONA BA\_MT-5



Contesto territoriale rappresentato sia dalla vicinanza che dalla presenza di alcune aree soggette a vincoli, e precisamente fiumi e torrenti (Vallone di lesce)



Presenza di elementi di idrografia