



**Seminario Nazionale per l'approfondimento degli aspetti tecnici relativi al
Deposito Nazionale e Parco Tecnologico (ex art. 27, co. 4 D.lgs. n. 31/2010 e ss.mm.ii.)**

INTERVENTO DEL PARTECIPANTE:

**Simone Bellingeri
Comitato Torrente Orba**

Piemonte - 15/16/17 novembre,

E' INDISPENSABILE UN DEPOSITO NAZIONALE I SITI ATTUALI SONO TOTALMENTE INIDONEI

Ex F.N. Bosco Marengo

(In prossimità di centri abitati, strade e industrie a rischio)



Campoverde Tortona

(In prossimità di centri abitati e strade)



UN'AREA PER ESSERE POTENZIALMENTE IDONEA NON DEVE ESSERE ATTRAVERSATA DA ASSI DI SINCLINALE

Area AL-1 Bosco Marengo-Novigliare - Presenza di un asse di sinclinale sepolto



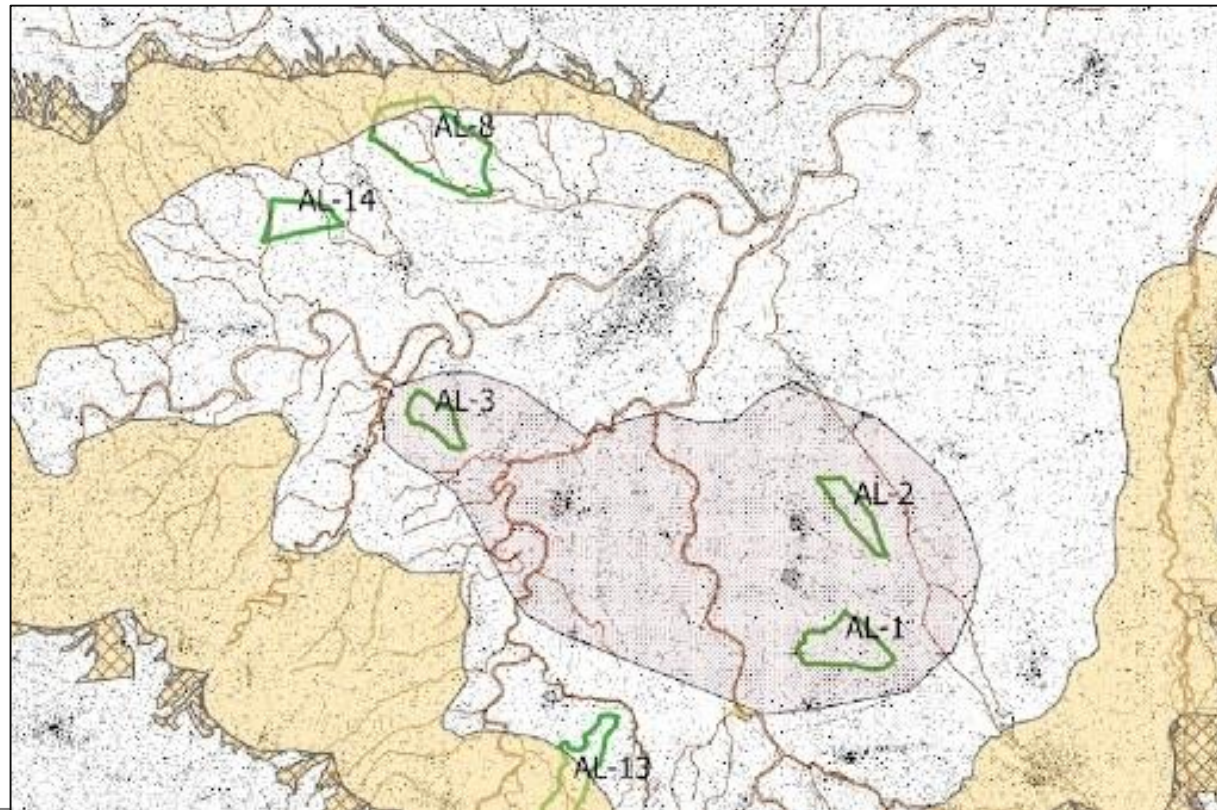
UN'AREA PER ESSERE POTENZIALMENTE IDONEA NON DEVE ESSERE ATTRAVERSATA DA ASSI DI SINCLINALE

Area AL-2 Bosco Marengo-Frugarolo - Presenza di un asse di sinclinale sepolto



UN SITO PER ESSERE POTENZIALMENTE IDONEO NON DEVE COINCIDERE CON IMPORTANTI RISORSE NATURALI

Le Aree AL-1 e AL-2 sono in presenza di importanti risorse idriche del sottosuolo, con vulnerabilità della falda dovuta alla presenza in zona di pozzi passanti



UN SITO PER ESSERE POTENZIALMENTE IDONEO NON DEVE ESSERE ALLUVIONATO O ALLUVIONABILE

L'Area AL-2 (Bosco Marengo – Frugarolo) è stata interessata dall'evento alluvionale dell'ottobre 2019, con fenomeni idraulici lineari anche ad alta energia

