

LEGENDA

	BUSSOLA DI PASSAGGIO
	DORSALE DI ESTRAZIONE
	CANALI RIPRESA (QUOTA c.a. - 3,50 m)
	CANALI MANDATA (QUOTA c.a. + 11,50 m) Presenza saltuaria personale
	CANALI MANDATA (QUOTA c.a. + 5,80 m) Presenza frequente personale
	Vavola a globo tre vie con servomotore
	Ventilconvettore a cassetta
	Ventilconvettore a parete
	BOCCHETTE RIPRESA CON SERRANDA DI TARATURA (quota c.a. + 3,5 m)
	DIFFUSORI (quota c.a. + 11,5 m)
	REGOLATORI DI PORTATA CIRCOLARI " DAPO "
	SERRANDA TAGLIAFUOCO
	SERRANDA DI TARATURA
	FILTRO GROSSOLANO
	GRIGLIA TRANSITO ARIA
	VENTILATORE DI ESTRAZIONE Portata: c.a. 125000 m ³ /h Prevalenza c.a. 3000 Pa
	BANCO FILTRANTE PER PRE-FILTRO E FILTRO ASSOLUTO
	Unità trattamento aria a sezioni componibili, portata 42000 m ³ /h: - batteria elettrica di protezione filtri - sezione di filtrazione, filtro piano e filtro a tasche - batteria di raffreddamento/preiscaldamento ad acqua - batteria di post riscaldamento ad acqua - sezione di mandata con due ventilatori di cui uno di riserva
	Unità trattamento aria a sezioni componibili, portata 31600 m ³ /h: - batteria elettrica di protezione filtri - sezione di filtrazione, filtro piano e filtro a tasche - batteria di raffreddamento/preiscaldamento ad acqua - batteria di post riscaldamento ad acqua - sezione di mandata con due ventilatori di cui uno di riserva
	Unità trattamento aria a sezioni componibili, portata 37700 m ³ /h: - batteria elettrica di protezione filtri - sezione di filtrazione, filtro piano e filtro a tasche - batteria di raffreddamento/preiscaldamento ad acqua - sezione di umidificazione - batteria di post riscaldamento ad acqua - sezione di mandata con due ventilatori di cui uno di riserva

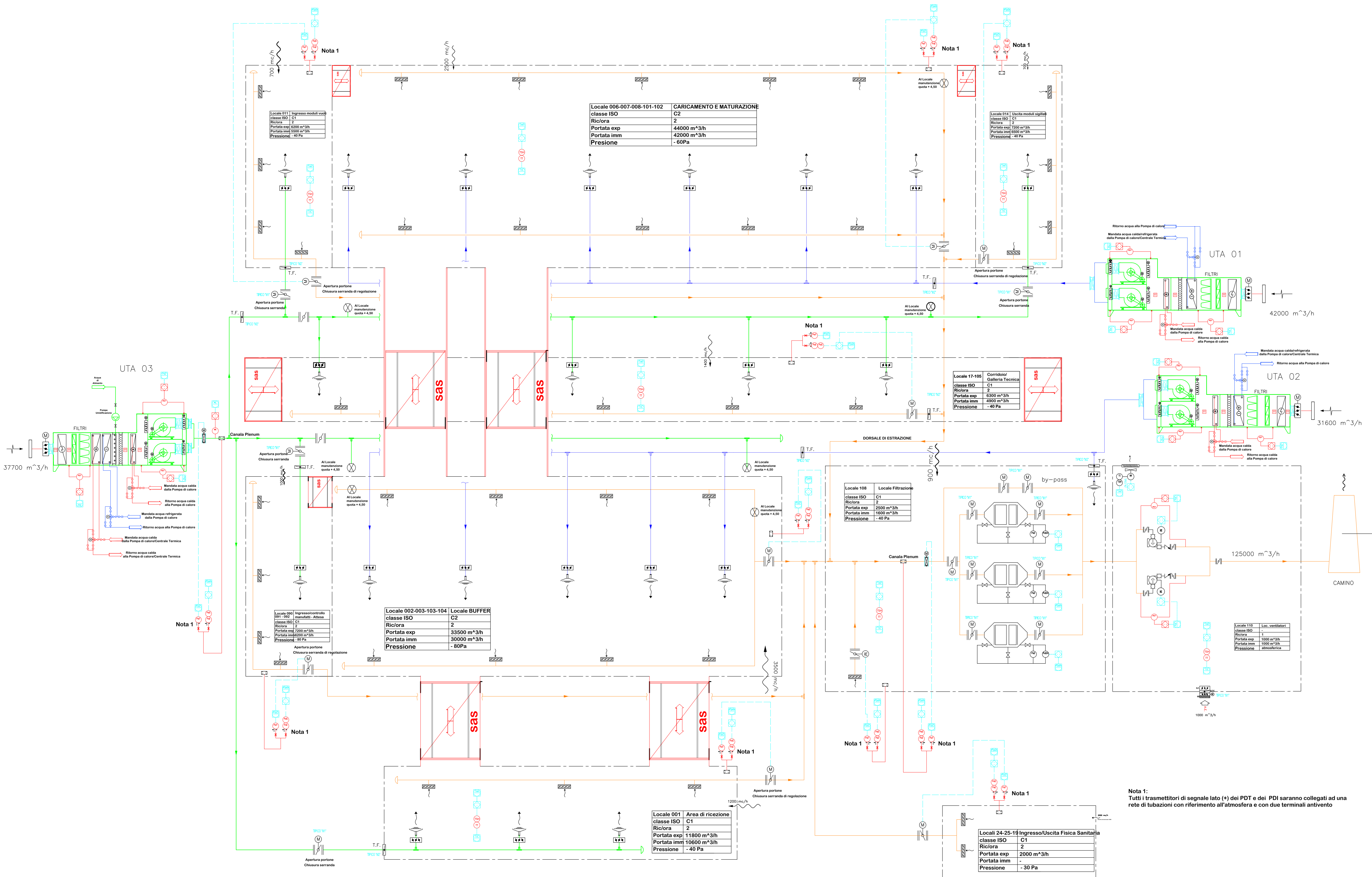
Serranda servocomandata tipo "on-off"

T.F. Serranda tagliafuoco

La simbologia distribuita in questa appendice si riferisce a Norme UNI 99

SIMBOLOGIA STRUMENTI

- IN CAMBIO
- A QUADRANTE DI CONTROLLO SERRANDA ACCESSIBILE ALL'OPERATORE DA LUNTO
- A QUADRANTE DI CONTROLLO SERRANDA NON ACCESSIBILE ALL'OPERATORE DA LUNTO
- A LOGICA DI CONTROLLO E/O SICUREZZA



Nota 1:
Tutti i trasmettitori di segnale lato (+) dei PDT e dei PDI saranno collegati ad una rete di tubazioni con riferimento all'atmosfera e con due terminali antivento



01	04/05/2015								
REV.	DATA	DESCRIZIONE DELLA REV.	INDICATO	COLLABORAZIONI	VERIFICA	APPROVATO	AUTORIZZATO		
PROGETTO Deposito Nazionale DN - Deposito									
TITOLO Impianto Confezionamento Moduli - Schema generale impianto di ventilazione Tav. 1		ESITO SORVEGLIANZA <input checked="" type="checkbox"/> POSITIVO <input type="checkbox"/> NEGATIVO <input type="checkbox"/> COME CORRETTO <input type="checkbox"/> PER INFORMAZIONI							
STRUTTURALE INCHIEDENTE varie		Dis. N. Proj. DN DN 00080		LIVELLO 00					
FORMATO A0		SOSTITUITO DA DEN		FOGLIO 01					