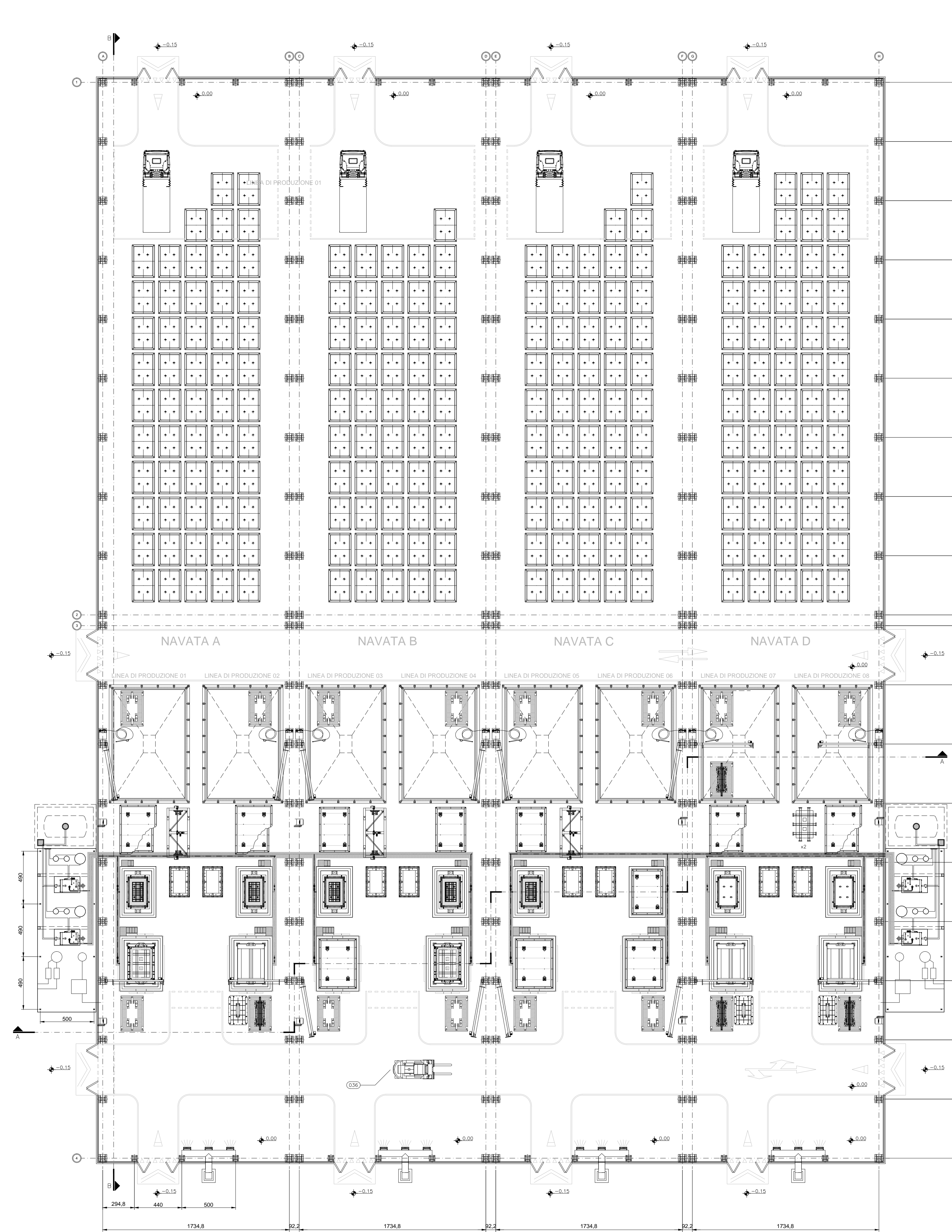
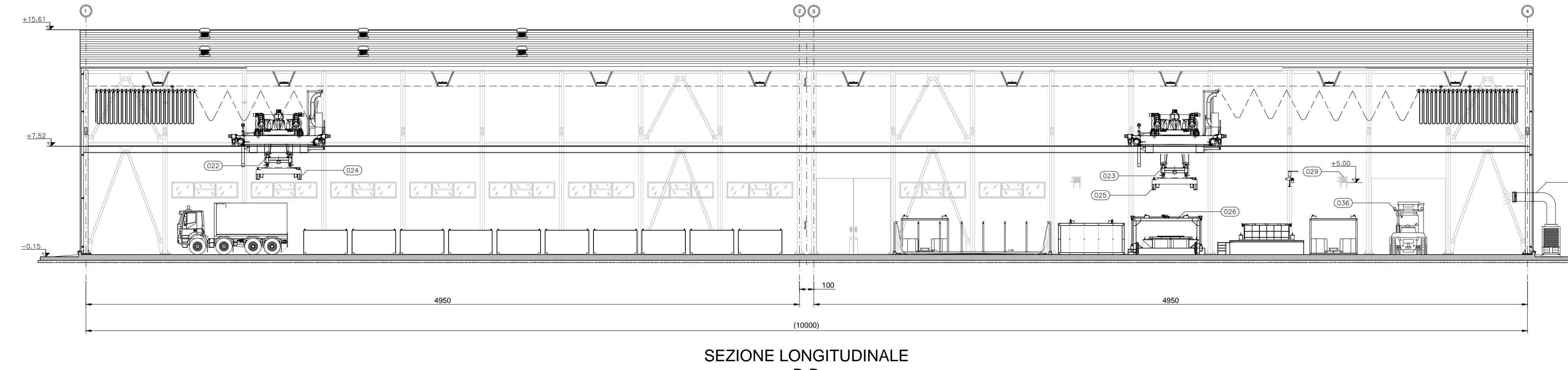
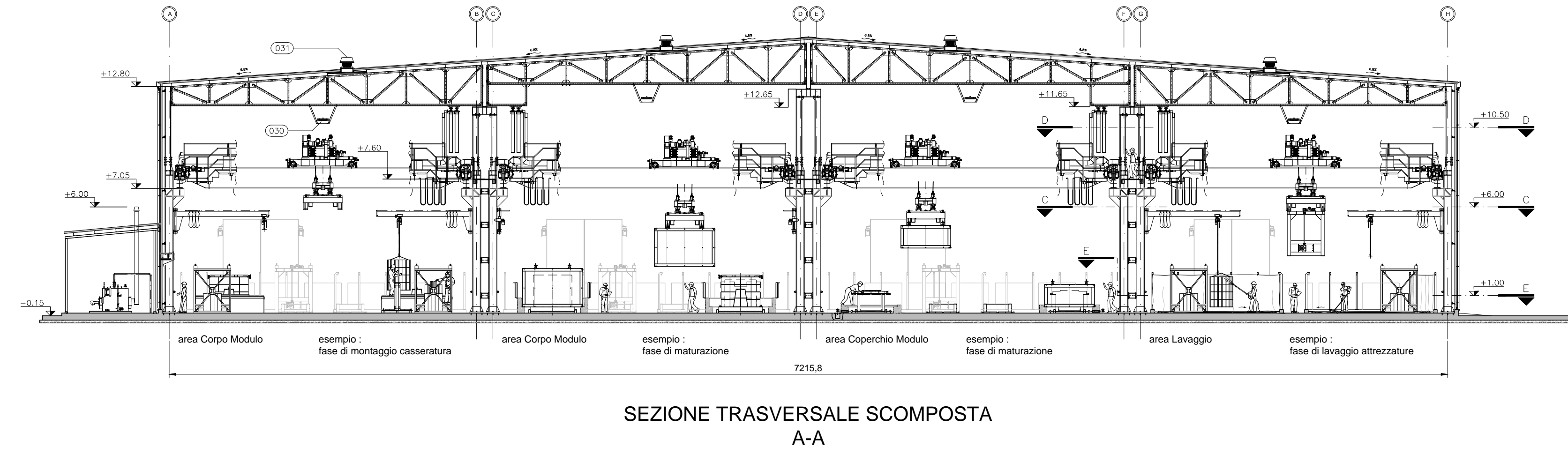
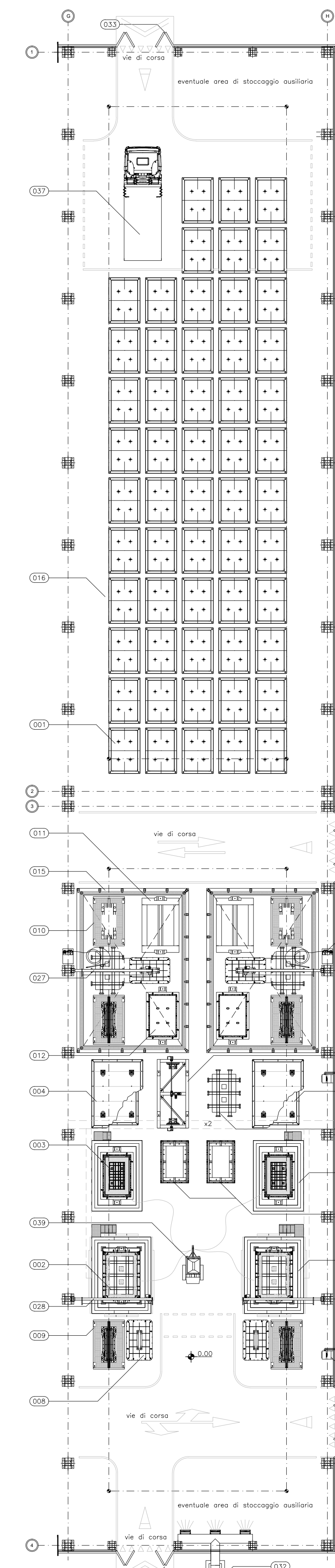


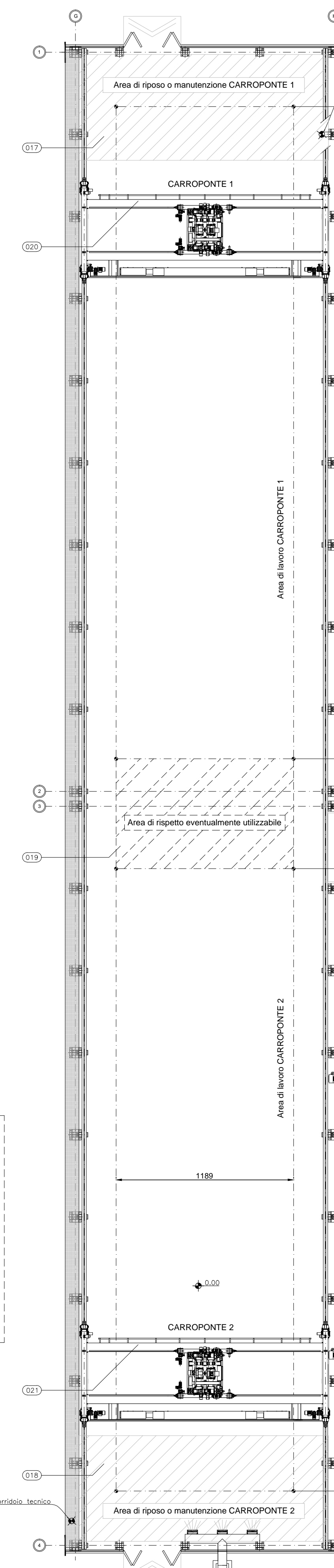
ASSIEME GENERALE - PIANTA E SEZIONI



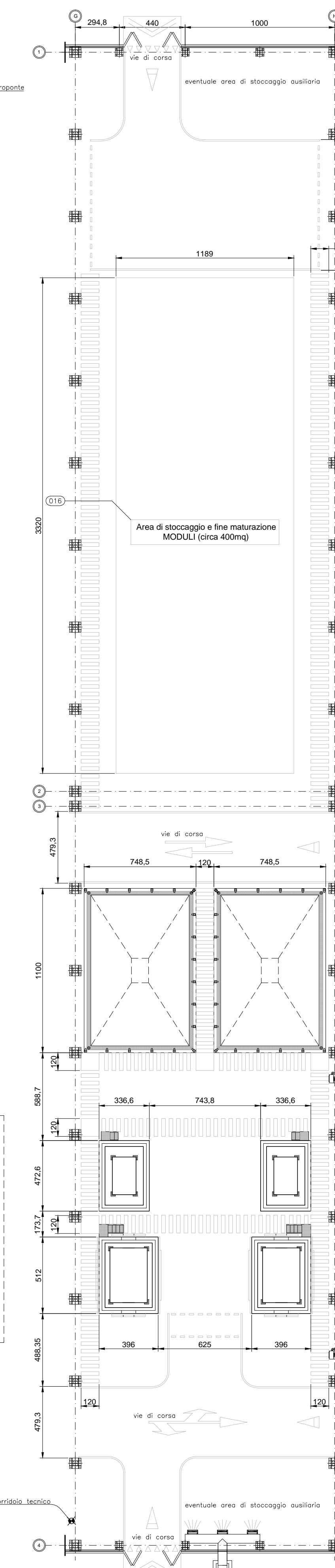
COMPONENTI



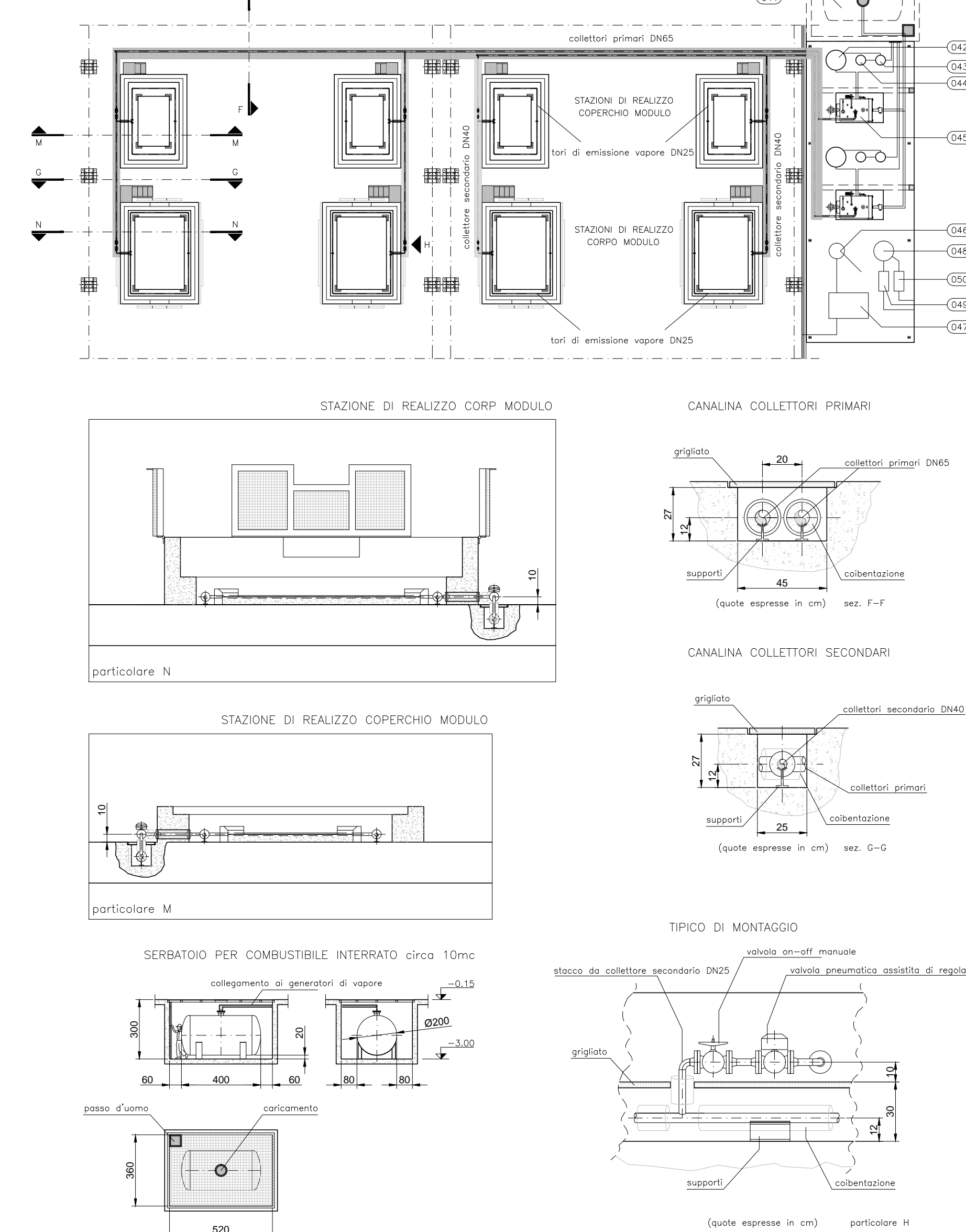
MOVIMENTAZIONE CARRIPONTE



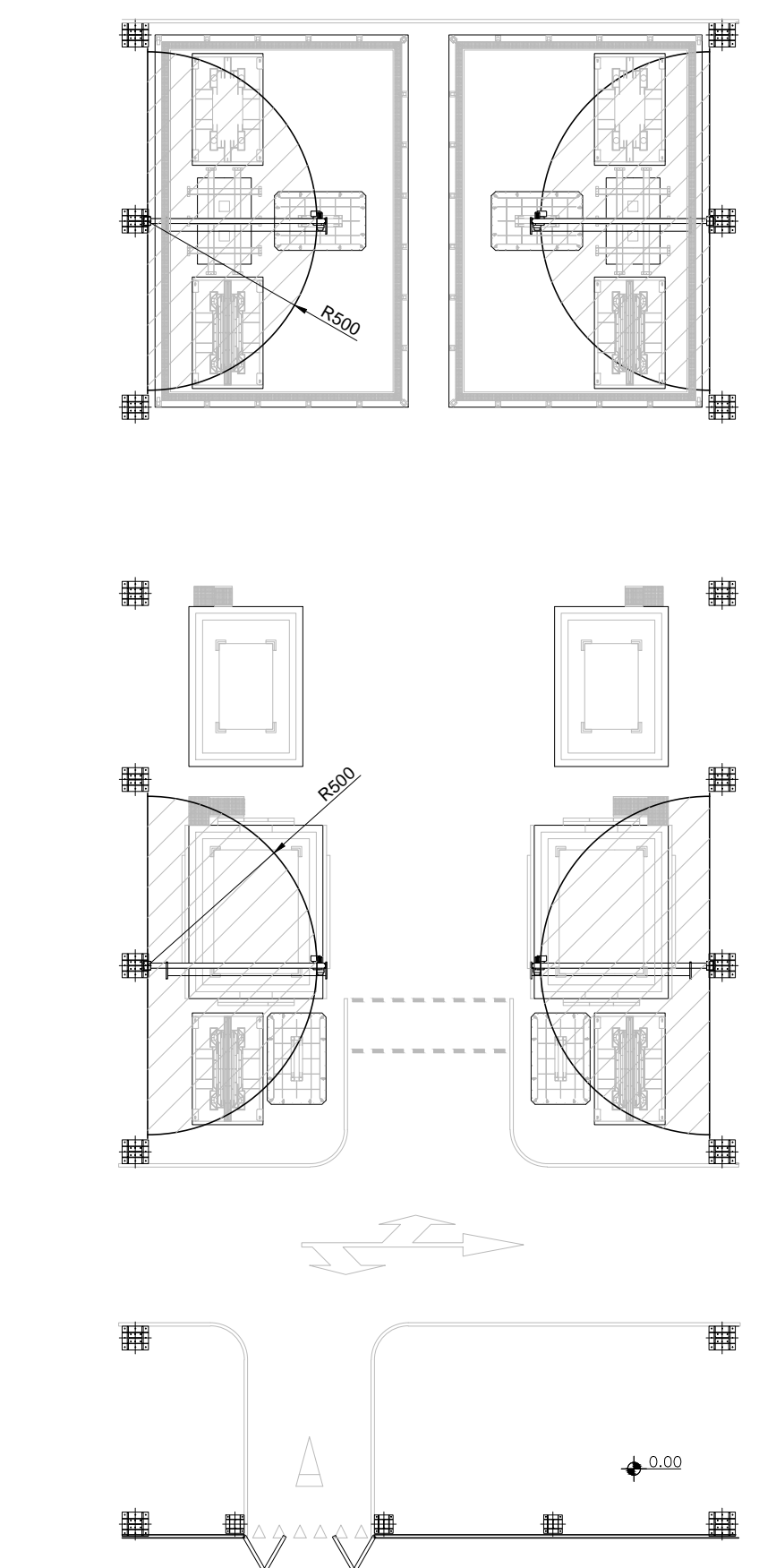
AREE DI STOCCAGGIO, VIE CARRABILI E PEDONABILI



AREE DI PRODUZIONE VAPORE



MOVIMENTAZIONE GRU A BANDIERA



ELENCO ELABORATI IPM DI RIFERIMENTO

CODICI	TITOLI	ELABORATI
DN DN 00100	IPM Relazione descrittiva generale	
DN DN 00101	IPM Planimetria generale	
DN DN 00103	IPM Sezioni longitudinali	
DN DN 00104	IPM Piano quota 0.00	
DN DN 00106	IPM Sezioni trasversali	
DN DN 00107	IPM Particolari nodi di struttura edificio	
DN DN 00111	IPM Assieme generale - pianta e sezioni	
DN DN 00216	IPM Pianta a quota copertura	

COMPONENTI PRINCIPALI

Pos.	Descrizione	Item	Pezz.
001	modulo completo terminato in fase di stoccaggio		
002	esempio di corpo modulo cassetato e gettato		
003	esempio di coperchio modulo cassetato e gettato		
004	campana vapore per maturazione corpo modulo	DW011	8
005	campana vapore per maturazione coperchio modulo	DW012	8
006	casseratura superiore coperchio modulo	DW008	8
007	casseratura superiore corpo modulo (stoccati a castello)	DW003	8
008	coperchio interno casseratura corpo modulo	DW003	8
009	struttura per trasporto casseratura corpo modulo	DW009	8
010	struttura per trasporto casseratura corpo modulo (spare)	DW009	8
011	struttura di base corpo modulo	DW003	8
012	struttura di base coperchio modulo	DW004	8
013	area di realizzo corpo modulo	8	
014	area di realizzo coperchio modulo	8	
015	area di lavaggio	8	
016	area di stoccaggio e maturazione moduli	4	
017	area di manutenzione o riposo carriponte 1	4	
018	area di manutenzione o riposo carriponte 2	4	
019	area di rispetto utilizzabile	4	
020	carriponte 1	DW002	4
021	carriponte 2	DW001	4
022	bazzello carriponte 1	4	
023	bazzello carriponte 2	4	
024	pinza per trasporto modulo carriponte 1	DW014	4
025	pinza per trasporto modulo carriponte 2	DW013	4
026	sistema di ribaltamento corpo modulo/coperchio modulo	DW010	4
027	grù a bandiera L 5mt. movimentazione zona di lavaggio	DW016	8
028	grù a bandiera L 5mt. per movimentazione casseratura	DW016	8
029	areatermo a parete	8	
030	destartificatore d'aria	4	
031	torrione di areazione	12	
032	raffreddatore evaporativo	4	
033	portoni di ingr./uscita navetta di trasporto int. moduli	4	
034	portoni di ingresso/uscita mezzi di supporto	4	
035	portoni di servizio ausiliari	4	
036	forklift per trasporto materiale di betonaggio	4	
037	navetta di trasporto interna per moduli vuoti	4	
038	idropulitrice zona lavaggio	8	
039	pompa di betonaggio carrabile	4	
040	vasco interrato per serbatoio combustibile	2	
041	serbatoio combustibile per generatori di vapore	2	
042	vasco di raccolta acqua depurata	4	
043	vasco del sale	4	
044	depuratore-odolcitore	4	
045	generatore di vapore pressurizzato	4	
046	serbatoio aria compressa	2	
047	compressore	2	
048	serbatoio di raccolta acque	2	
049	pompa per vuoto serbatoio raccolta acque	2	
050	pompa di rilancio allavasca di raccolta acque	2	

Scriviamo insieme un futuro più sicuro

02	22/06/2015	RESOLUZIONE DELLA REV. 01	INCARICATO	COLLABORATORI	VERIFICA	COORDINATORE	AUTORIZZAZIONE	
REV. 01	DATA	DESCRIZIONE DELLA REV.	PROGETTO	COLLABORATORI	VERIFICA	COORDINATORE	AUTORIZZAZIONE	
		PROGETTO: Deposito Nazionale DN - Deposito TITOLO: Impianto Produzione Moduli - Assieme generale - pianta e sezioni						ESITO SORVEGLIANZA: <input checked="" type="checkbox"/> POSITIVO <input type="checkbox"/> NEGATIVO <input type="checkbox"/> COME CORRETTO
DESCRIZIONE OPERAZIONE: SOGIN		DATA: 14/07/2011 MODELLO: DD VERSIONE: DEN		DATA: 14/07/2011 MODELLO: DD VERSIONE: DEN		DATA: 14/07/2011 MODELLO: DD VERSIONE: DEN		ESITO SORVEGLIANZA: <input checked="" type="checkbox"/> POSITIVO <input type="checkbox"/> NEGATIVO <input type="checkbox"/> COME CORRETTO

L'INGEGNERE CARICATO, IL PROGETTISTA E IL PRODOTTORE DI PRODOTTORE E IL PRODOTTORE DI PRODOTTORE, SONO RESPONSABILI DELLA PRODUZIONE DEL PRODOTTORE. IL PRODOTTORE E IL PRODOTTORE DI PRODOTTORE SONO RESPONSABILI DELLA PRODUZIONE DEL PRODOTTORE. IL PRODOTTORE E IL PRODOTTORE DI PRODOTTORE SONO RESPONSABILI DELLA PRODUZIONE DEL PRODOTTORE.