



**Seminario Nazionale per l'approfondimento degli aspetti tecnici relativi al
Deposito Nazionale e Parco Tecnologico (ex art. 27, co. 4 D.lgs. n. 31/2010 e ss.mm.ii.)**

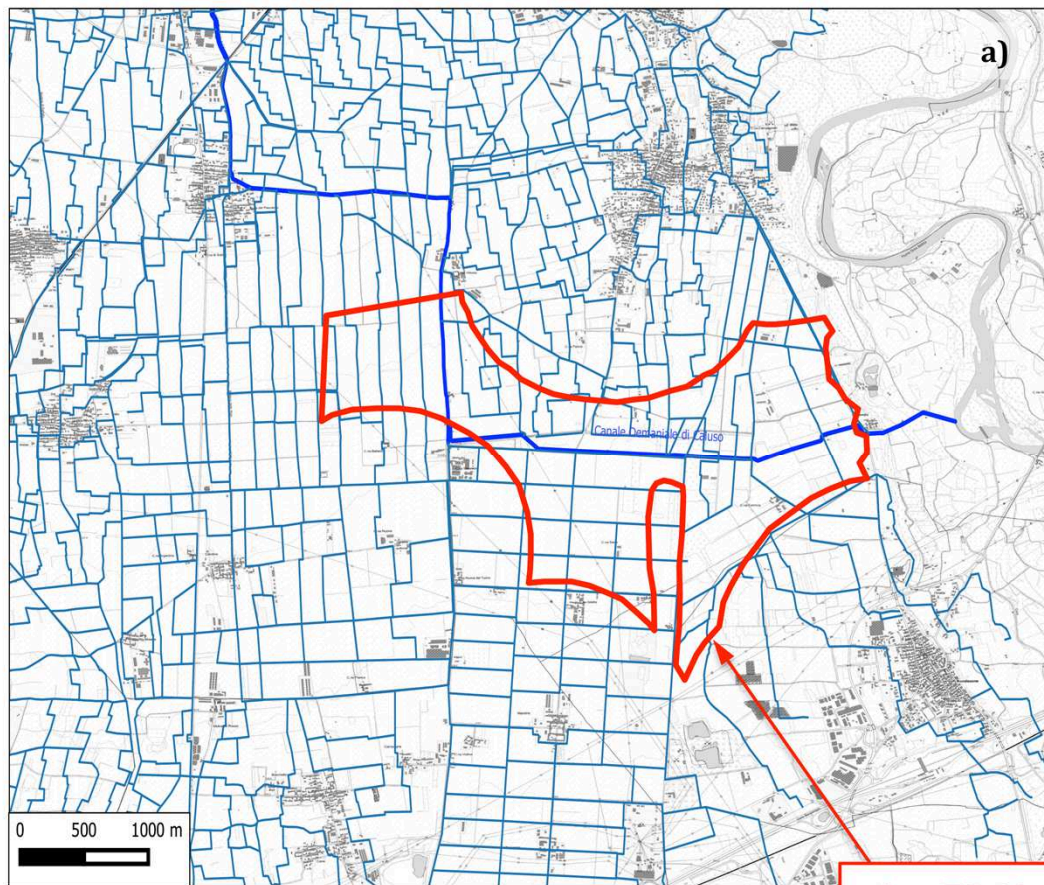
INTERVENTO DEL PARTECIPANTE:

Comune di Mazzè

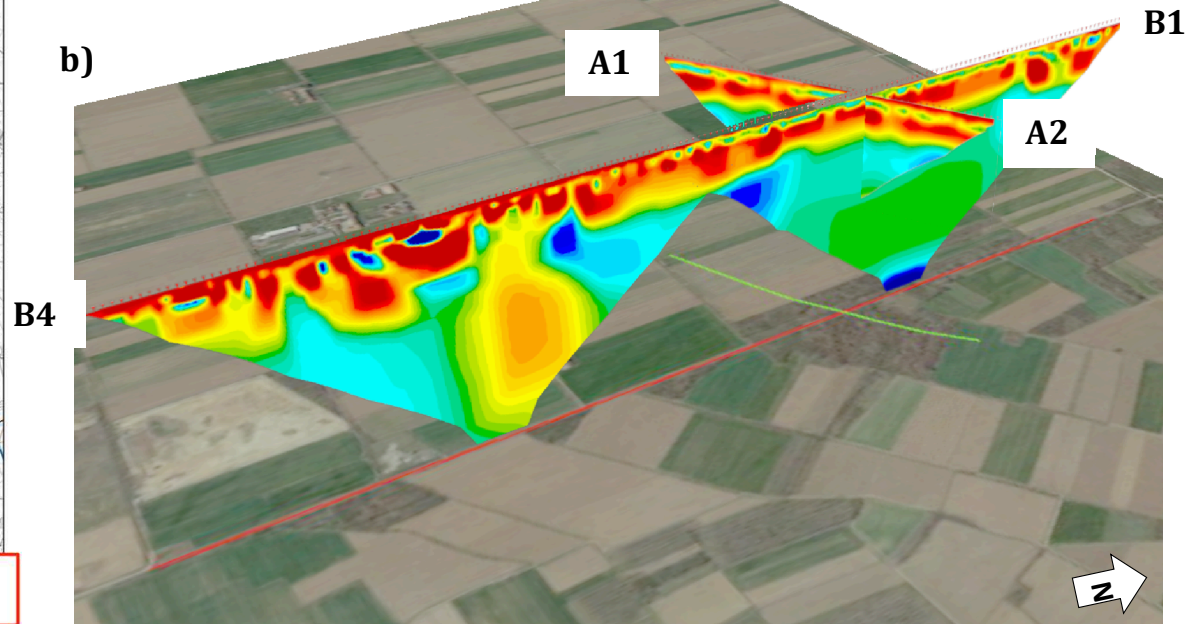
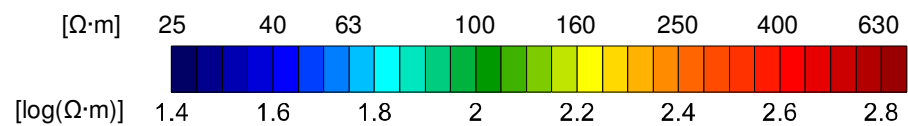
15-16-17 Novembre 2021

Ricarica ed interconnessione tra acquiferi superficiali e profondi

PLANIMETRIA RETE IRRIGUA DEL CONSORZIO DEL CANALE DEMANIALE DI CALUSO



Area TO-10



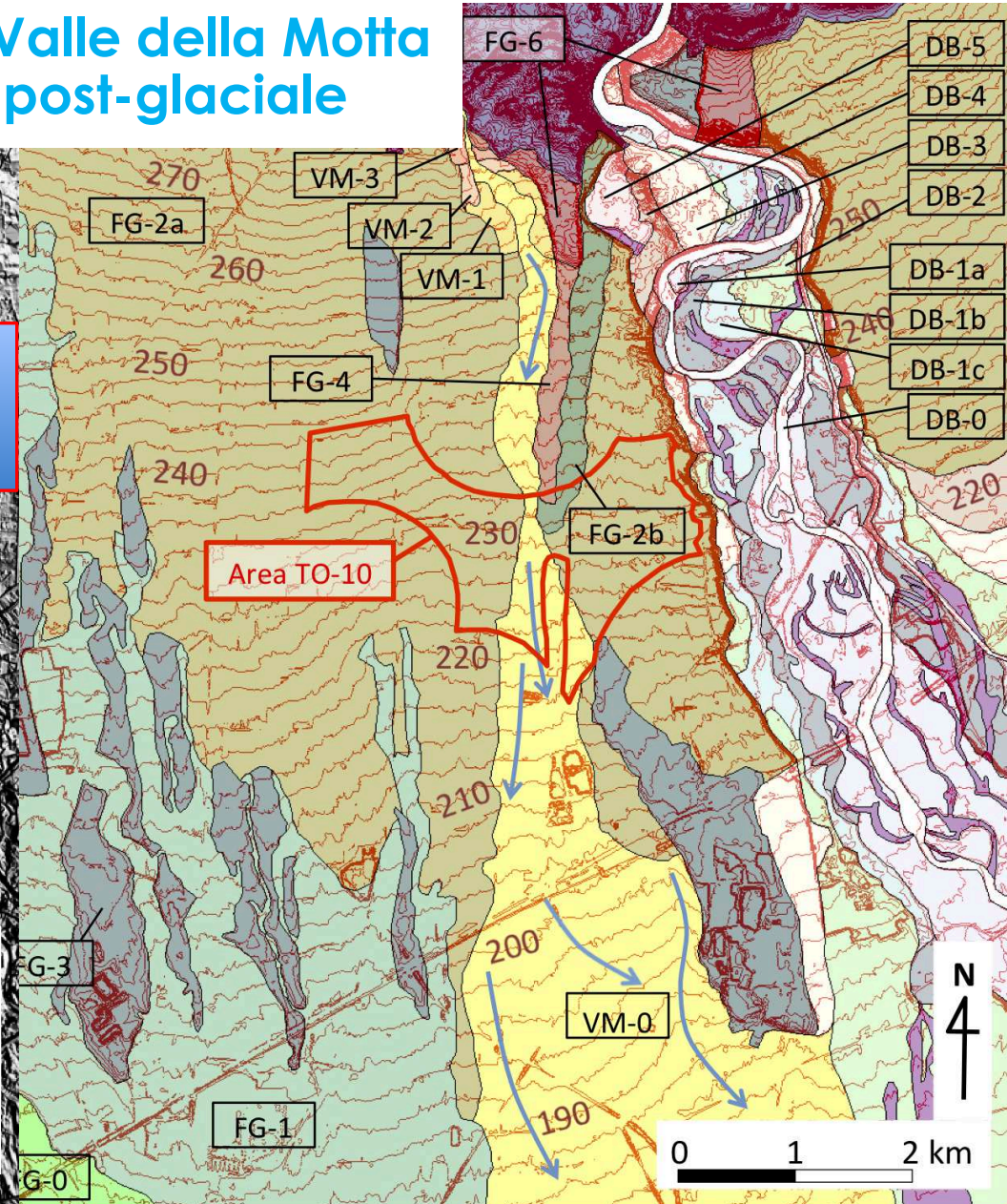
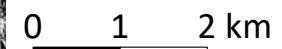
Valle della Motta

Inondazioni della Valle della Motta e sedimentazione post-glaciale

Valle della Motta

Area TO-10

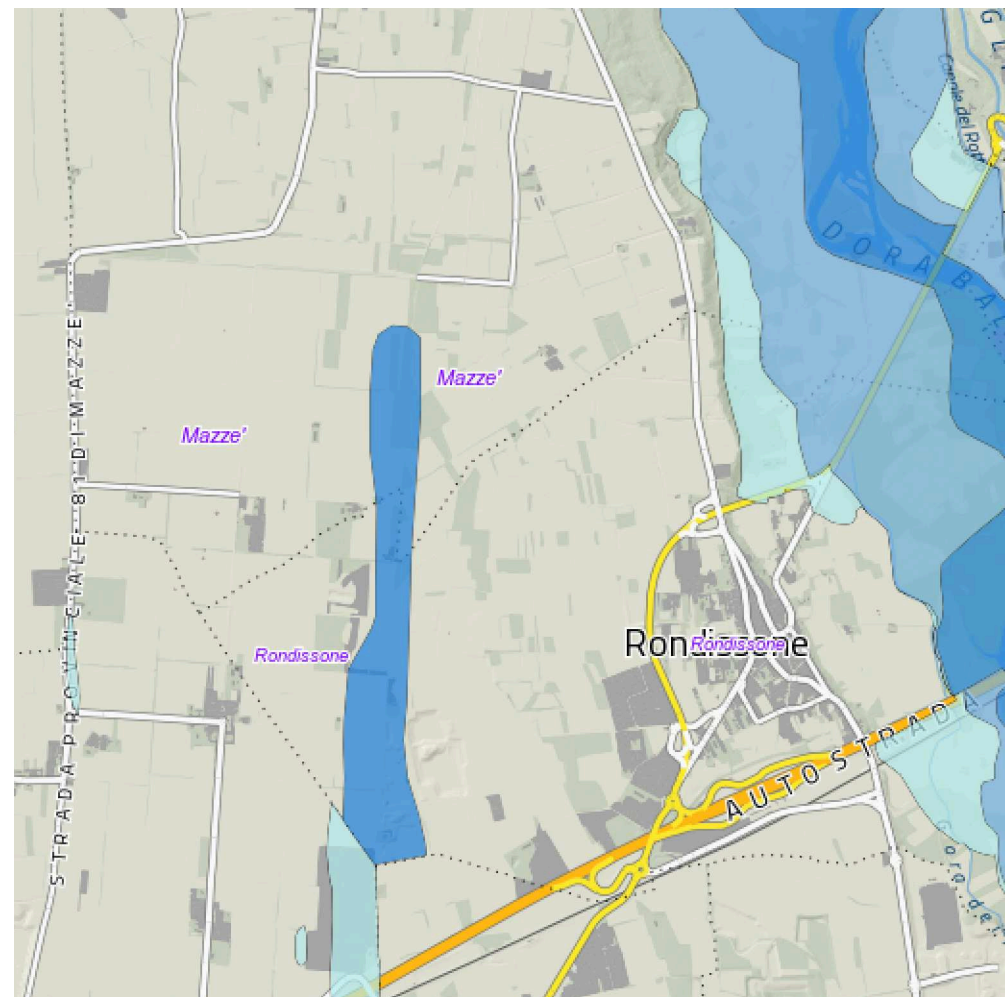
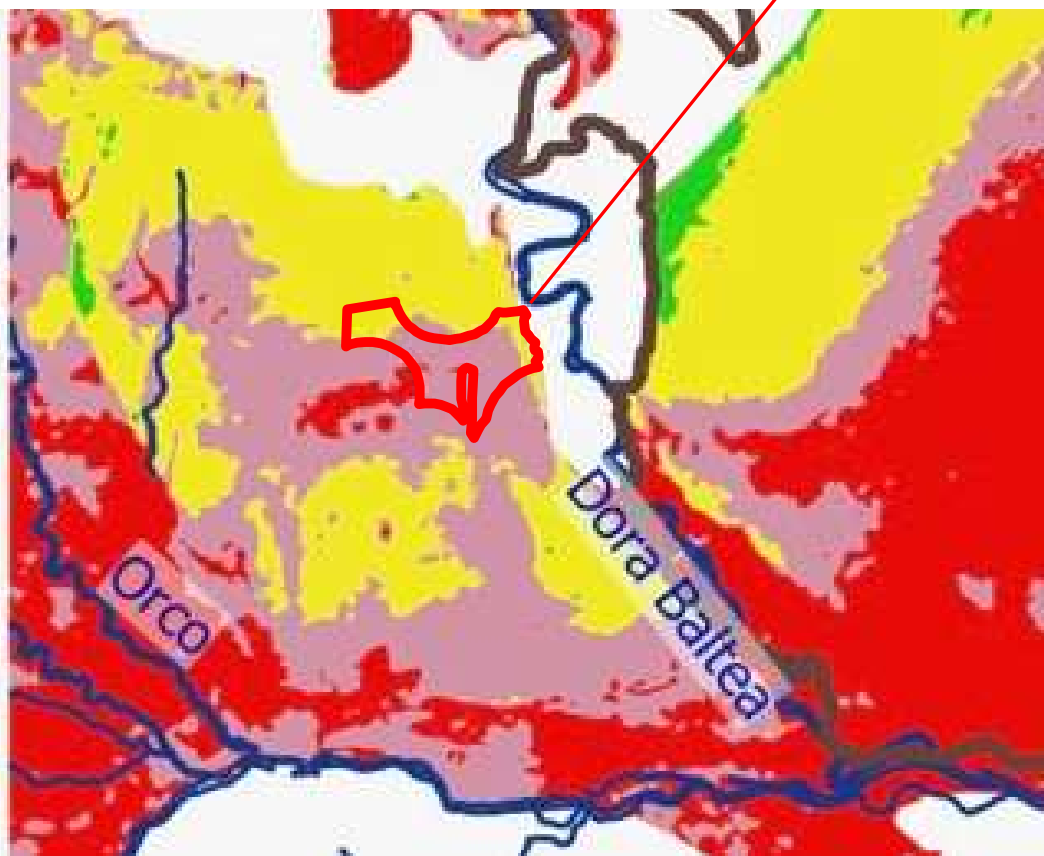
Torrazza-Rondissone Hill



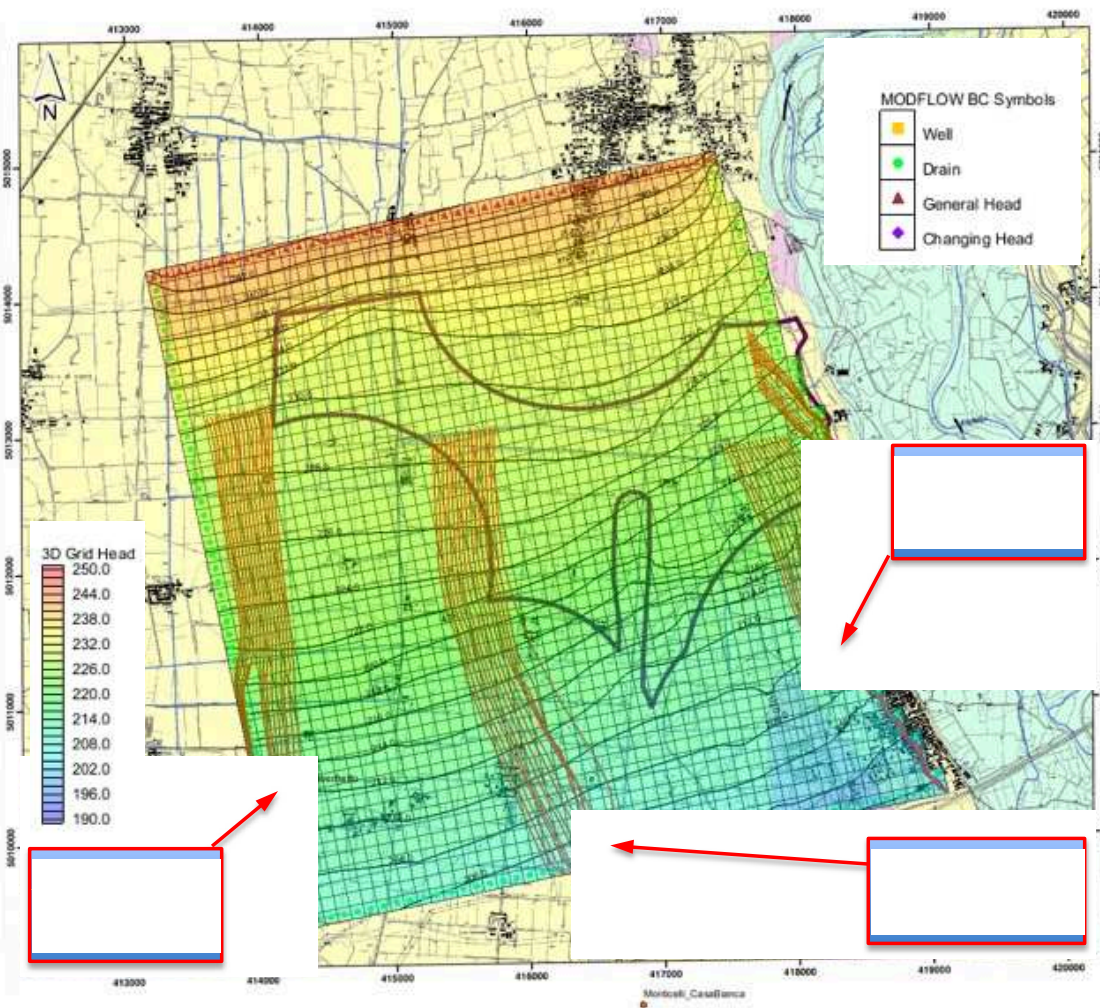
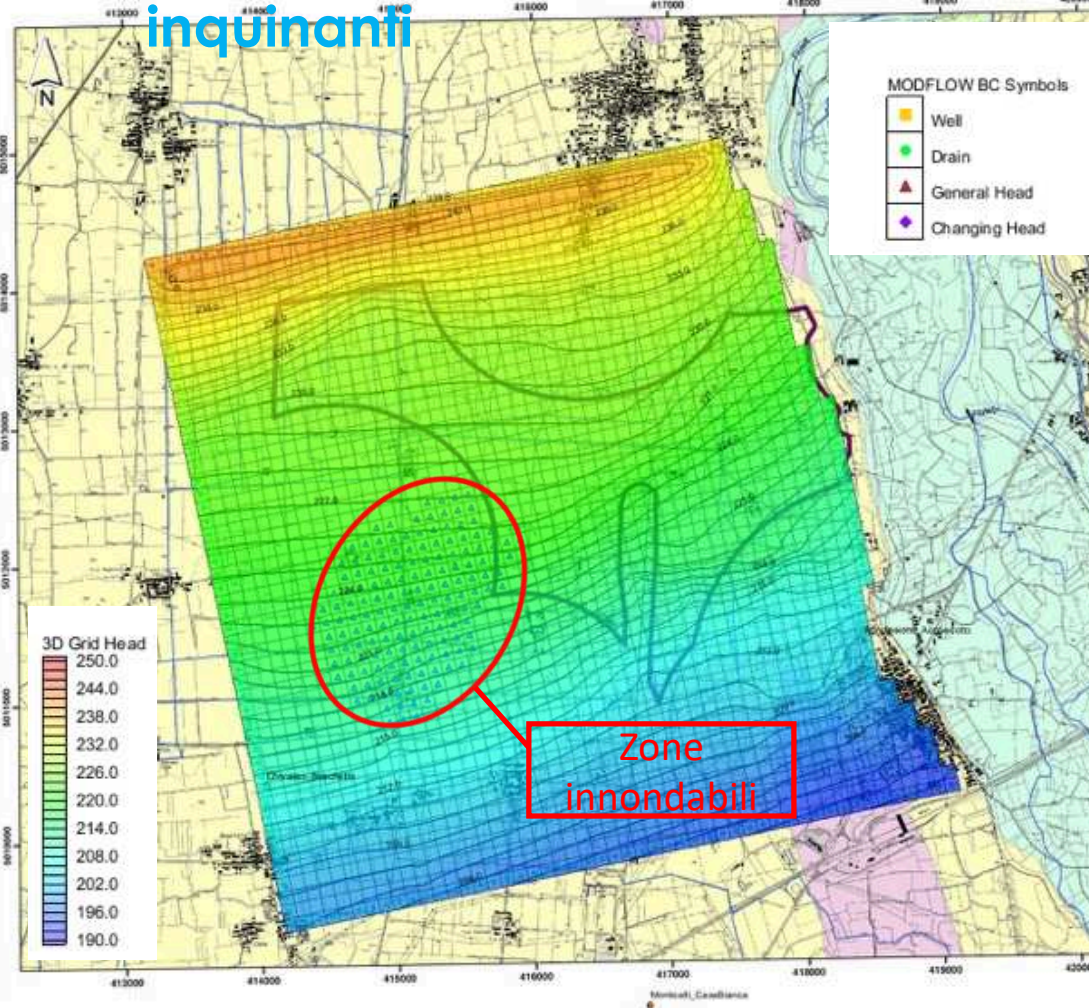
Soggiacenza della falda e rischio inondazione

Soggiacenza della falda acquifera nello stesso periodo – colore rosso < 5 m, rosa < 10 m, giallo < 20 m, verde < 50 m.

TO-10



Modello idrogeologico, risorgive, e deflusso potenziale di inquinanti



I contenuti del presente documento sono stati curati dal Partecipante e sono di sua esclusiva responsabilità.

Conclusioni: --- SCRIVIAMO INSIEME UN FUTURO PIÙ SICURO ---

L'area TO-10 già in questa prima fase di analisi si conforma ai criteri di esclusione (CE) definiti dalla IAEA (2014) e da ISPRA (2014) e non avrebbe dovuto essere inclusa nella CNAPI.

Infatti, soddisfa appieno i criteri:

- **CE10 (aree caratterizzate da livelli piezometrici affioranti o che, comunque, possano interferire con le strutture di fondazione del deposito) e,**
- **CE14 (aree caratterizzate dalla presenza nota di importanti risorse del sottosuolo), che sono escludenti.**

**Soddisfa già fin da ora tutti criteri di approfondimento CA8 (parametri idrogeologici),
che confermano l'esclusione definitiva dell'area TO-10:**

- **distanza dei livelli piezometrici dal piano di campagna e dalle strutture di fondazione del deposito... ;**
- **distanza da sorgenti e da altri punti di captazione idrica... ;**
- **caratteristiche di conducibilità idraulica degli acquiferi... ;**
- **gradiente idraulico medio dell'area e velocità del flusso sotterraneo... ;**
- **valore dell'infiltrazione efficace;**
- **estensione delle superfici di ricarica degli acquiferi e loro distanza dall'area in valutazione;**
- **utilizzo delle acque per usi legati all'alimentazione umana diretta o indiretta.**