

Pianta a Quota +6.50
Scala 1:200



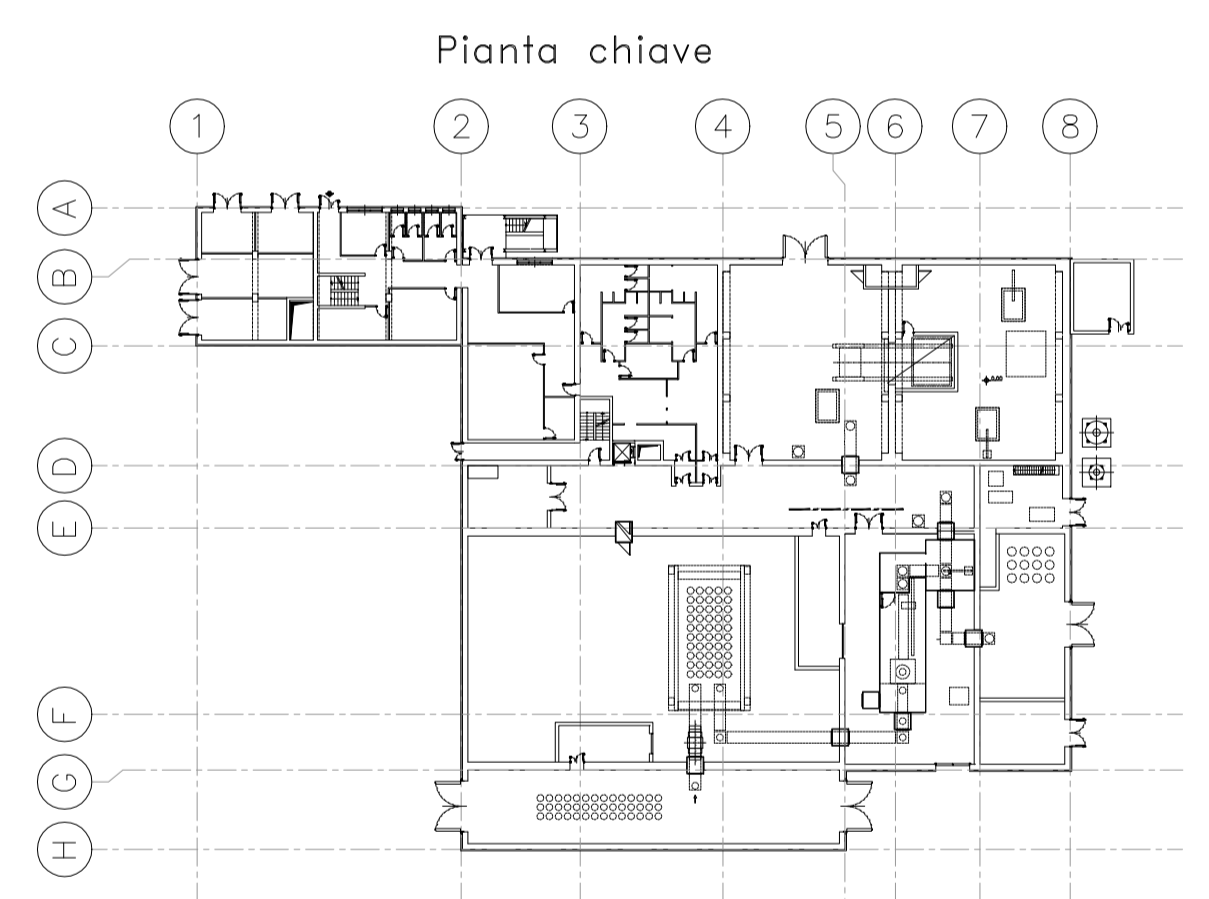
ELENCO ELABORATI ITR DI RIFERIMENTO	
Codici	Titoli elaborati
DN DN 00278	ITR - Layout sistema monitoraggio piano terra + FM
DN DN 00279	ITR - Layout sistema monitoraggio piano prima + FM
DN DN 00282	ITR - Relazione sistema di monitoraggio radiologico

LEGENDA SIMBOLI	
	SISTEMA MONITORAGGIO AMBIENTALE MF MONITORE CON DISPLAY LOCALE E REMOTO
	SISTEMA MONITORAGGIO AMBIENTALE MF MONITORE CON DISPLAY LOCALE
	SISTEMA MONITORAGGIO ALFA/BETA IN ARIA ME
	SISTEMA MONITORAGGIO ALFA/BETA IN ARIA COLLETTORE LOCALI POTENZIALMENTE CONTAMINATI MP
	PORTALE DI MONITORAGGIO MG

LEGENDA LOCALI E AREE FUNZIONALI			
Quota	N°	Descrizione	Class.
0.00	A01	LOCALE QUADRI ELETTRICI	NC
0.00	A02	LOCALE QUADRI ELETTRICI	NC
0.00	A03	LOCALE UPS	NC
0.00	A04	LOCALE UPS	NC
0.00	A05	CORRIDOIO ZONA FREDDA	NC
0.00	A06	UFFICIO	NC
0.00	A07	SCALA ZONA FREDDA	NC
0.00	A08	ARCHIVIO	NC
0.00	A09	SERVIZI IGIENICI DONNE	NC
0.00	A10	SERVIZI IGIENICI UOMINI	NC
0.00	A11	SALA RIUNIONI	NC
0.00	A12	UFFICIO	NC
0.00	A13	CORRIDOIO ZONA FREDDA	NC
0.00	A14	SALA CONTROLLO	NC
0.00	A15	LOCALE RETROQUADRO	NC
0.00	A16	SPOGLIATOI FREDDI UOMINI	NC
0.00	A17	SPOGLIATOI FREDDI DONNE	NC
0.00	A18	SPOGLIATOI CALDI UOMINI	C1
0.00	A19	SPOGLIATOI CALDI DONNE	C1
0.00	A20	CORRIDOIO AZC	C1
0.00	A21	LOCALE DOSIMETRIA	C1
0.00	A22	INGRESSO AREA CONTROLLO	C1
0.00	A23	SCALA CALDA	C1
0.00	A24	INGRESSO/USCITA MANUFATTI	C2
0.00	A25	OFFICINA CALDA	C3
0.00	A26	CORRIDOIO SCALA ZONA CALDA	C1
0.00	A27	LOCALE A DISPOSIZIONE	C1
0.00	A28	CORRIDOIO CALDO	C1
0.00	A29	SCALA CONTROLLO COMPATTAZIONE	C1
0.00	A30	AREA COMPATTAZIONE	C3
0.00	A31	BOX COMPATTAZIONE	C4
0.00	A32	CELLA CEMENTAZIONE/MATURAZIONE	C4
0.00	A33	LOCALE PREPARAZIONE CEMENTO	NC
0.00	A34	TRANSITO CONTENITORI VUOTI	NC
0.00	A35	LOCALE Q.E. PRESSA	NC
0.00	A36	ZONA STOCCAGGIO	C1
0.00	A37	MAGAZZINO STOCCAGGIO RIFIUTI COMPATTABILI	C1
0.00	A38	LOCALE CONTROLLO/ACCETTAZIONE	NC
0.00	A39	AREA DI SCARICO RIFIUTI COMPATTABILI	NC
0.00	A40	MONTACARICHI	--
+6.50	A41	LOCALE MANUTENZIONE PRESSA/CARROPONTE	C2
+6.50	A42	CORRIDOIO CALDO	C1
+6.50	A43	MAGAZZINO CALDO	C2
+6.50	A44	LOCALE FILTRI	C2
+6.50	A45	LOCALE VENTILATORI DI ESTRAZIONE	NC
+6.50	A46	LOCALE VENTILAZIONE DI MANDATA	NC
+6.50	A47	LOCALE SISTEMI AUSILIARI	NC
+6.50	A48	TERRAZZO	NC
+6.50	A49	DISIMPEGNO ARIA FREDDA	NC
+3.38	A50	LOCALE A DISPOSIZIONE	NC
+3.38	A51	LOCALE A DISPOSIZIONE	NC
+3.38	A52	LOCALE A DISPOSIZIONE	NC
0.00	A53	LOCALE BOMBOLE	NC

NOTE GENERALI	
1.	TUTTE LE DIMENSIONI SUI DISEGNI, SE NON ALTRIMENTI SPECIFICATO SONO IN METRI.
2.	LA QUOTA DI RIFERIMENTO 0,00 CORRISPONDE ALLA QUOTA DI APPOGGIO DEI MODULI.
3.	LE QUOTE ALTIMETRICHE SONO ESPRESSE IN METRI.

QUOTE AL RUSTICO $\nabla +0,00$ $\nabla +0,00$ QUOTE AL FINITO $\nabla +0,00$ $\nabla +0,00$



deposito nazionale
Scriviamo insieme un futuro più sicuro

01	30/06/2015						
REV.	DATA	DESCRIZIONE DELLA REV.	INCARICATO	COLLABORAZIONI	VERIFICA	APPROVATO	AUTORIZZATO DA
			Prepared by	Cooperators	Checked out by	Approved by	Issued by
		PROGETTO Deposito Nazionale DN - Deposito					
		TITOLO Impianto Trattamento Rifiuti - Layout sistema monitoraggio primo piano				ESITO SORVEGLIANZA Employer review <input checked="" type="checkbox"/> POSITIVO Approved <input type="checkbox"/> NEGATIVO Not approved	
STRUTTURA RICHIEDENTE		Dis. N.		LIVELLO P			
Sogin		DN DN 00279		L1			
SCALA		TIPO EL.		SISTEMA		FOGLIO	
varie		D		DEN		DI	
FORMATO		SOSTITUISCE IL		SOSTITUITO DAL		FILES	
A1		Replaces dwg no.		Replaced by dwg no.		<input type="checkbox"/> SI <input type="checkbox"/> NO	

IL PRESENTE ELABORATO E' DI PROPRIETA' DI SOGIN S.P.A. E' FATTO DIVIETO A CHIUNQUE DI PROCEDERE, IN QUALSIASI MODO E SOTTO QUALSIASI FORMA, ALLA SUA PRODUZIONE, ANCHE PARZIALE, OVVERO DI DIVULGARRE A TERZI QUALSIASI INFORMAZIONI IN MERITO, SENZA PREVENTIVA AUTORIZZAZIONE RILASCIATA PER SCRITTO DA SOGIN S.P.A.
 This document is the property of SOGIN S.P.A. It is strictly forbidden to reproduce this document, in whole or in part, and to provide to others any related information, without previous written consent of SOGIN S.P.A.